



ゆうあい ほっとらいん

令和5年12月・令和6年1月号
第298号

掲載内容に関するお問い合わせ
☎ 042-481-7711

発行 公益財団法人 調布ゆうあい福祉公社 所在地 〒182-0022 東京都調布市国領町3-8-1

ありがとうございます😊

公社の協力会員さん3名がお手製のベンチカバーを
ご寄附くださいました！



竹下さん（写真の左から2番目）が、すてきな柄の布をたくさんいただいたことをきっかけに、町田さん（中央）、中島さん（右から2番目）と、公社のベンチカバーを作る相談がまとまったそうです。

中綿をしつけミシンで縫ってと、お三方の見事なボタンで、目にも鮮やかなベンチカバーができあがりました。



「まあ、きれい！」
「ありがたいわねえ」
などのお声が聞こえます。
心を寄せ合う素敵な機会となりました！



はい、ちーず！

ご利用者さま



敬老会

9月11日(月)から16日(土)まで、利用者の皆さまに敬意を込め、「敬老会」を開催しました。

節目の年齢に当たる方には、表彰式をさせていただき、ほかの皆さまには、ご長寿のお祝いをさせていただきました。

今年は、白寿の方と、米寿の方がいらっしゃいました。

また、この期間は、通常とは一味違ったセレクトおやつを提供しましたが、大変好評で、皆さま、美味しそうにお召し上がりになられました。

公社の職員一同、利用者の皆さまの益々のご健康とご長寿をお祈り申し上げます。



10～11月の活動報告

来訪

・ピアノ演奏 田澤様 11月7日(火)

行事

- ・家族会 10月14日(土)
- ・ハロウィン 10月31日(火)
- ・ミニ運動会 11月9日(木)～15日(水)

避難訓練

・10月7日(土)、11月24日(金)

12～1月の活動予定

- ・忘年会
- ・新年会



個人ボランティア

9月延べ 33人
10月延べ 27人

皆さまのご協力、ありがとうございました。

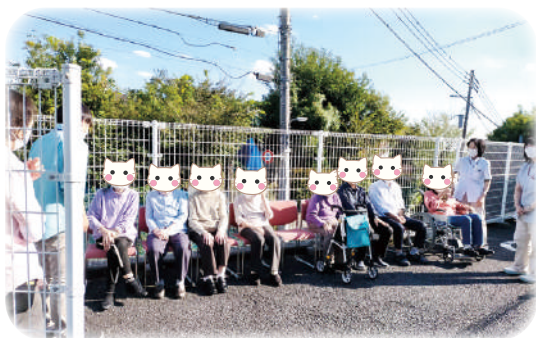


避難訓練の様子

ぷちぽあんでは地震や火災を想定し、利用者さまと職員が合同で、定期的に避難訓練を実施しています。

「どこへ行くの?」、「何をやるの?」と、毎回利用者さまは不安な様子ですが、そのつど職員が、丁寧に説明をして、慌てないように注意を促します。

実際に避難訓練をして、初めて気が付く課題も少なくありません。



新しいボランティアさんの紹介

「火曜日の利用者さまにお飲み物を出すお手伝いに参加しています並木 和子と申します。自分のためでもあります、お手伝いできる事をしたいと思います。」



並木 和子様

10の筋力トレーニング

地域包括支援センターでは、調布市が勧める「10の筋力トレーニング（以下、10筋）」の普及啓発を行っています。

このトレーニングは、「生活に必要な動作を10年後も変わらずにできる」を、目標としたフレイル予防の一つです。

10筋の普及では、これを覚えた皆さまが、地域で定期的に集うなど、仲間作りや社会参加につながることも期待をしています。

最近では、トヨタモビリティ東京調布国領店にご協力をいただき、10筋の体験会を開催しています。



トヨタモビリティ東京調布国領店での10筋

また、すでに地域交流の場であるひだまりサロンで、これを取り入れ、運動の機会を作っておられるグループもいらっしゃいます。

皆さまも、「10年後も元気!」を合言葉と一緒に取り組みませんか。ご興味のある方はお問い合わせください。

【問い合わせ】地域包括支援センター係
☎042-481-4973

いち・に、さん・し♪



ひだまりサロンでの10筋

令和5年度調布市市政功労者の報告

今年は26名の協力会員の皆さまが調布市市政功労者表彰を受けました。
表彰された協力会員の皆さまをご紹介します。



森 久 枝さん
奥山 純 子さん
村上 フミ子さん
幸田 君 江さん
八木 満利子さん
松山 佐登子さん
西 龍 己さん

末岡 和子さん
前澤 洋さん
植野 郁江さん
高橋 清治さん
田中 幸子さん
関 千秋さん
根本 繁さん

渡邊 久 子さん
小堀 佐知子さん
石場 久 子さん
濱田 純 子さん
青島 恵 美さん
高橋 アキコさん
梶原 豊 司さん

成田 浩 美さん
清宮 牧 子さん
山口 晃 人さん
望月 則 子さん
長谷川 幸恵さん

このたびは受賞おめでとうございます！

※今年度より表彰選考基準が改定され、10年以上継続の方が対象となりました。

第4回協力会員定例会 「ランチ交流会」

協力会員同士、公社のお弁当を食べながら、活動のあれこれについて語り合いませんか？

下記のとおり、ランチ交流会を開催します。ぜひご参加ください。当日は、新規事業のヤングケアラー・コーディネーター事業に関し、担当職員からの説明もあります。

- 【日 時】 12月14日(木)
10時30分～12時30分
- 【会 場】 あくろす ホール
- 【対 象】 協力会員
- 【定 員】 20人
- 【参加費】 600円(食事代として)
- 【申込み・問い合わせ】
住民参加推進係
☎042-481-7711



ケアラーサポーター養成講座

公社では、ケアラーの方々や団体への支援に力を入れています。

調布市内にケアラーの支援者を増やし、サポートを充実させたいと考えています。

今回、東京都長寿医療センター研究所の涌井智子研究員を講師にお招きし、下記の講座を実施します。皆さまのご参加、お待ちしております。

- 【日 程】 2月 2日(金)・9日(金)・
16日(金)
- 【時 間】 14時～16時
- 【会 場】 調布市文化会館たづくり10階
1001学習室
- 【定 員】 各回ともに、25人(申込み順)
- 【参加費】 無料
- 【内 容】
2日(金)：介護をになう家族のこをを知り、
支援提供の難しさを理解する
9日(金)：介護をになう家族の話を聴く～信頼に
基づいた関係性づくりのポイント～
16日(金)：市内ケアラー団体の紹介と交流
- 【申込み・問い合わせ】
住民参加推進係 ☎042-481-7711

スマホ使い方相談会

公社の利用会員・協力会員・賛助会員であれば、どなたでも参加可能な相談会です。

どうぞ、安全で快適なスマホライフをエンジョイするために、ご活用ください。

- 【日 時】 12月19日(火)
13時30分～16時
- 【会 場】 公社相談室
- 【対 象】 利用・協力・賛助会員
- 【定 員】 1日3人(申込み順)
- 【参加費】 無料
- 【申込み・問い合わせ】
電話または専用フォームで
住民参加推進係
☎042-481-7711



申込み
専用フォーム

会員交流事業 「リコーダーアンサンブル」を行いました！

10月1日(日)、公社の活動室で利用・協力・賛助各会員が集う交流事業を開催しました。

当日は、前半にリコーダーアンサンブル「ハミングバード・リコ」の演奏鑑賞、後半は久しぶりに皆さまが歓談する場を提供しました。

演奏では、総勢9人の方々全員が全長18cm程の物や2m強の物など、大変貴重なリコーダーも使用しながら、美しい音色を奏でてくださいました。参加された会員の皆さまには、心地良いアンサンブルの響きと、弾む会話を堪能していただけたようです。

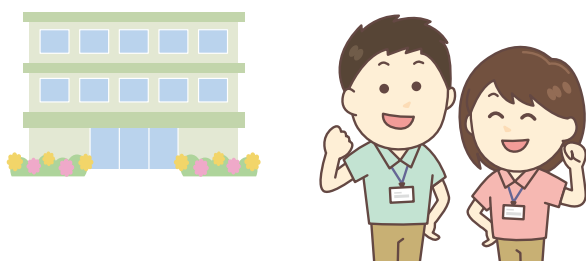


特定事業所加算を取得しました

公社の居宅介護支援事業（ケアマネジャー）と訪問介護事業（ヘルパー）が、介護保険の特定事業所加算を取得しました。

特定事業所加算とは、公正中立で質の高いケアマネジメントや介護サービスを提供するために、計画的な研修の実施や定期的な会議の開催・人材の確保などの要件を整備することで、評価される加算です。

引き続き公社では、利用者さまが住み慣れた地域で安心して暮らせるよう業務の質の向上に努めてまいります。



新人紹介

遠藤 和樹



10月から居宅支援係で勤務させていただいております。

居宅のケアマネジャーの仕事は今回が初めてでして、現在は覚えることが多く、少々戸惑い気味ではありますが、先輩方に支えられて一歩一歩進んで行っています。

これからも先輩方から多くを学んで吸収し、公社のケアマネジャーとして地域の皆さまに貢献できるよう努めていきたいと思っております。

どうぞよろしくお願いいたします。



《 令和5年度年末年始スケジュール 》

		12/28	12/29	12/30	12/31	1/1	1/2	1/3	1月4日から通常通りになります
住民参加事業	食事サービス	○	○	○	○	○	○	○	
	ホームヘルプサービス	○	×	×	×	×	×	×	
	ちょこっとさん	○	×	×	×	×	×	×	
包括支援センター	地域包括支援センターゆうあい	○	○	×	×	×	×	×	
	地域包括支援センターゆうあいサブセンター	○	○	×	×	×	×	×	
介護保険事業	国領高齢者在宅サービスセンター	○	×	×	×	×	×	×	
	デイサービス ぷちぼあん	○	×	×	×	×	×	×	
	居宅介護支援事業所	○	×	×	×	×	×	×	
	訪問介護事業所	○	○*	○*	○*	○*	○*	○*	

※訪問介護事業については、12/29(金)～1/3(水) 電話受付なし。(事前予約分のみ訪問実施いたします)

御 礼

令和5年9月21日～11月20日まで

匿名 現金 2万円
 泉谷 たつ子様 現金 1万円
 匿名 介護食60食、
 メイバランス48個、
 とろみアップ1袋

町田 裕子 協力会員
 中島 弘子 協力会員
 竹下 幸子 協力会員 } ベンチカバー

ご寄附をありがとうございました。

会員状況 (令和5年10月末現在)

● 利用会員 291世帯 (355人)
 ● 協力会員 225人
 ● 賛助会員 個人 295人
 法人 7団体



★次号は、2月発行予定です。