

平成29年度 事業報告資料

(平成29年度月別利用状況)

1 有償福祉サービス事業	
(1) 利用会員	1
(2) 協力会員	2～3
(3) サービス利用状況	4～5
(4) 食事サービス事業	6
(5) 生活支援コーディネート事業「ちょこっとさん」	7
2 介護保険法における介護事業	
(1) 居宅介護支援事業・介護予防支援事業	8
(2) 訪問介護事業・介護予防訪問介護事業	9
(3) デイサービスぷちぼあん事業	10
3 調布市からの受託事業	
(1) 調布市国領高齢者在宅サービスセンター事業	11～12
(2) 調布市地域包括支援センターゆうあい事業	13～15
(3) 軽度生活援助事業	16
(4) 認知症サポーター養成講座事業	16
4 障害者訪問介護事業	17

1 有償福祉サービス事業

(1) 利用会員

① 入会・退会世帯の状況

(単位：世帯)

	高齢者世帯			障害者世帯			病弱者世帯			ひとり親家庭等世帯			合 計			
	入会	退会	月末世帯	入会	退会	月末世帯	入会	退会	月末世帯	入会	退会	月末世帯	入会	退会	月末世帯	会員人数
28年度末	268			12			4			5					289	385人
4月	13	19	262	2	0	14	0	1	3	0	0	5	15	20	284	378人
5月	21	10	273	1	1	14	0	0	3	2	1	6	24	12	296	395人
6月	20	14	279	1	0	15	1	0	4	2	1	7	24	15	305	410人
7月	21	14	286	1	1	15	0	1	3	0	1	6	22	17	310	415人
8月	14	16	284	0	2	13	1	0	4	0	0	6	15	18	307	410人
9月	14	16	282	3	0	16	0	0	4	1	2	5	18	18	307	408人
10月	9	13	278	0	2	14	0	1	3	0	1	4	9	17	299	396人
11月	6	15	269	2	1	15	0	0	3	0	0	4	8	16	291	388人
12月	9	11	267	1	0	16	0	0	3	0	0	4	10	11	290	386人
1月	8	11	264	1	2	15	0	0	3	0	0	4	9	13	286	380人
2月	10	12	262	0	3	12	0	0	3	0	0	4	10	15	281	373人
3月	8	8	262	2	0	14	0	0	3	0	0	4	10	8	283	376人
計	153	159	262	14	12	14	2	3	3	5	6	4	174	180		
	1			△ 1			0			0						
29年度末	263			13			3			4					283	376人

②退会の理由

(単位：世帯)

	死亡	入院入所	サービス不適合	自立／本人家族	短期利用	転出	介護保険利用	公的配食利用	その他	合計
29年度末	10	46	3	19	51	6	8	0	37	180
28年度末	3	37	11	21	51	5	14	1	17	160

<平成29年度の特徴>

平成29年度は283世帯の登録となり、平成28年度から6世帯の減少となりました。
季節限定の短期利用による入退会に加え、例年に比べ、死亡・入院入所による退会が増加しました。年間の入会、退会は、共に増加しており、出入りが頻繁になりました。

(2) 協力会員

① 入会・退会・活動者の状況

(*延べ人数) (単位:人)

	入会	退会	月末 人数	月末人数 (28年度)	前年比	活動者 実数	ホームヘルプ サービス 活動者	食事 サービス 活動者	活動率
4月	5	20	286	295	△ 9	145	86	77	50.7%
5月	2	8	280	297	△ 17	156	90	79	55.7%
6月	2	1	281	298	△ 17	157	91	85	55.9%
7月	1	0	282	299	△ 17	153	90	85	54.3%
8月	0	0	282	299	△ 17	147	86	81	52.1%
9月	4	1	285	301	△ 16	149	89	80	52.3%
10月	2	1	286	301	△ 15	153	93	79	53.5%
11月	3	0	289	301	△ 12	145	87	78	50.2%
12月	2	1	290	302	△ 12	144	84	78	49.7%
1月	1	0	291	302	△ 11	143	85	80	49.1%
2月	4	0	295	302	△ 7	141	80	79	47.8%
3月	0	3	292	301	△ 9	143	84	76	49.0%
合計	26	35	*3439	*3598	△ 159	*1776	*1045	*957	51.6%
28年度 計	32	38	*3598		△ 115	*1893	*1124	*1035	52.6%
前年比	△ 6	△ 3	△ 159			△ 117	△ 79	△ 78	

○活動者実数は、複数の活動に参加する会員もいるため、内訳の合計とは一致しない。

○活動率=活動者実数/月末登録者

②年代別状況 (*平成30年3月末日現在)

	10代	20代	30代	40代	50代	60代	70代	80歳 以上	合計
女性	0	0	3	14	40	71	80	13	221
男性	0	2	1	1	7	13	33	14	71
総数	0	2	4	15	47	84	113	27	292
28年度 末	0	2	3	20	44	100	109	23	301
前年比	0	0	1	△ 5	3	△ 16	4	4	△ 9

③活動の状況

	ホームヘルプサービス		食事サービス		研修		計	
	回数	時間数	回数	時間数	回数	時間数	回数	時間数
4月	519	860.5	828	2,065.0	11	8.0	1,358	2,933.5
5月	577	970.0	855	2,160.0	29	25.0	1,461	3,155.0
6月	632	1,031.0	854	2,128.5	14	10.5	1,500	3,170.0
7月	575	931.5	871	2,170.0	21	14.0	1,467	3,115.5
8月	605	982.5	871	2,184.5	11	6.5	1,487	3,173.5
9月	584	943.0	800	2,046.5	13	7.5	1,397	2,997.0
10月	598	976.5	846	2,123.5	28	23.5	1,472	3,123.5
11月	594	962.0	797	2,030.5	18	15.5	1,409	3,008.0
12月	563	909.5	833	2,085.0	12	9.5	1,408	3,004.0
1月	502	806.0	822	2,050.5	19	16.5	1,343	2,873.0
2月	489	765.5	750	1,910.0	59	55.0	1,298	2,730.5
3月	529	868.5	836	2,116.5	14	9.0	1,379	2,994.0
計	6,767	11,006.5	9,963	25,070.5	249	200.5	16,979	36,277.5
28年度	7,128	12,064.0	10,141	25,126.0	201	156.5	17,638	37,586.5
前年比	△ 361	△ 1057.5	△ 178	122.0	48.0	44.0	△ 659.0	△ 1309.0

<平成29年度の特徴>

退会者が入会者を9人上回ったことから、協力会員は9人減少し、292人となりました。「健康」を理由とした退会者が多く担い手不足が顕著に表れた結果となりました。協力会員募集の説明会の回数を増やすなど対策を施しましたが、参加人数も例年と比較して減少しました。一方、入会の理由では、「地域や誰かの為にお手伝いたい」「友人、知人に勧められた」等をあげる方が多くおられました。

引き続き、様々な機会を捉え、住民参加型活動の魅力を訴え、担い手の発掘に努めるとともに、会員が活動しやすい環境を整えるように努める必要があります。

(3) サービス利用の状況

	① サービス利用世帯 (サービス別利用は重複) (世帯)					② ホームヘルプ利用回数 (回)		
	29年度			28年度 サービス 利用世帯	サービス 利用世帯 前年比	29年度	28年度	前年比
	ホーム ヘルプ	食事	サービス 利用世帯					
4月	152	135	265	267	△ 2	519	585	△ 66
5月	164	141	277	281	△ 4	577	578	△ 1
6月	170	146	286	269	17	632	623	9
7月	172	147	290	270	20	575	577	△ 2
8月	161	146	283	272	11	605	594	11
9月	173	142	287	283	4	584	591	△ 7
10月	174	132	279	284	△ 5	598	626	△ 28
11月	165	127	268	278	△ 10	594	610	△ 16
12月	167	128	271	288	△ 17	563	604	△ 41
1月	156	125	259	279	△ 20	502	561	△ 59
2月	144	125	245	275	△ 30	489	568	△ 79
3月	154	130	257	271	△ 14	529	611	△ 82
合計	1,952	1,624	3,267	3,317	△ 50	6,767	7,128	△ 361
月平均	162.7	135.3	272.3	276.4	△ 4	563.9	594.0	△ 30.1

③ 区別ホームヘルプサービス利用時間数 (時間)										
	高齢者				障害者	病弱者	ひとり親家庭等	総計	28年度	前年比
	単身	夫婦	同居	計						
4月	197.5	88.5	304.0	590.0	122.0	6.0	142.5	860.5	1,004.0	△ 143.5
5月	217.0	120.5	350.0	687.5	129.0	9.5	144.0	970.0	987.5	△ 17.5
6月	209.0	150.0	378.0	737.0	125.0	11.5	157.5	1,031.0	1,064.5	△ 33.5
7月	196.0	137.5	323.0	656.5	119.0	11.0	145.0	931.5	974.0	△ 42.5
8月	188.0	133.5	358.5	680.0	121.5	25.5	155.5	982.5	1,001.5	△ 19.0
9月	183.5	134.5	340.5	658.5	122.5	17.0	145.0	943.0	995.5	△ 52.5
10月	221.5	130.5	350.0	702.0	112.0	12.0	150.5	976.5	1,074.5	△ 98.0
11月	216.5	124.0	354.0	694.5	120.0	2.0	145.5	962.0	1,029.5	△ 67.5
12月	189.0	113.0	337.0	639.0	121.5	5.5	143.5	909.5	1,019.0	△ 109.5
1月	172.0	109.0	304.5	585.5	90.5	8.5	121.5	806.0	934.5	△ 128.5
2月	156.5	83.5	284.5	524.5	98.0	13.0	130.0	765.5	965.0	△ 199.5
3月	170.0	116.5	298.0	584.5	119.0	13.0	152.0	868.5	1,016.5	△ 148.0
合計	2,316.5	1,441.0	3,982.0	7,739.5	1,400.0	134.5	1,732.5	11,006.5	12,066.0	△ 1,059.5
月平均	193.0	120.1	331.8	645.0	116.7	11.2	144.4	917.2	1,005.5	△ 88.3

<平成29年度の特徴>

居宅介護支援事業所等が、介護保険制度外のサービスとしてケアプランに位置付けたことで利用世帯は増加しましたが、担い手となる協力会員の確保が難しいこともあり、利用回数や利用時間は減少しました。

引き続き、制度の狭間のニーズに応え、利用会員が安心して、豊かな生活を送れるとともに、協力会員が健康でいきいきと活動できるように、事業のコーディネートに努めます。

(4) 食事サービス事業

① 食事サービス利用者・利用食数

(単位：食)

	会員 利用者数 (人)	会員 配達	試食	レストラン	国領通所	ぶちぼあん	利用 総食数	28年度 総食数	総食数 前年比
4月	154	3,250	8	153	741	166	4,318	4,158	160
5月	162	3,317	16	165	810	187	4,495	4,237	258
6月	172	3,250	32	178	784	199	4,443	4,505	△ 62
7月	175	3,432	16	172	816	199	4,635	4,503	132
8月	169	3,429	16	156	872	254	4,727	4,777	△ 50
9月	165	3,250	5	160	851	237	4,503	4,740	△ 237
10月	154	3,181	5	189	845	244	4,464	4,661	△ 197
11月	148	3,023	15	132	880	237	4,287	4,497	△ 210
12月	149	3,020	14	199	802	226	4,261	4,471	△ 210
1月	145	3,041	4	133	757	194	4,129	4,411	△ 282
2月	144	2,737	22	199	763	200	3,921	4,158	△ 237
3月	150	3,034	3	186	813	224	4,260	4,727	△ 467
合計	1,887	37,964	156	2,022	9,734	2,567	52,443	53,845	△ 1,402
月平均	157.3	3,163.7	13.0	168.5	811.2	213.9	4,370.3	4,487.1	△ 116.8

② 食事サービス週当たり利用日数/3月利用者

(単位：世帯 但し単発利用者1世帯を除く)

	週1日	週2日	週3日	週4日	週5日	週6日	週7日	合計	28年度
昼食	4	4	5	3	4	1	10	31	28
夕食	9	15	13	7	9	4	21	78	83
昼/夕	1	1	2	1	1	2	12	20	26
合計	14	20	20	11	14	7	43	129	137

③ 食事サービス月当たり利用者区分/3月利用者

(中止・単発利用者1世帯を除く)

		30年 3月		29年 3月	
		世帯数	人数	世帯数	人数
高 齢 者	単身	62	62	66	66
	夫婦	28	39	23	32
	同居	33	39	39	44
障害者		2	2	4	5
病弱者		1	1	1	1
ひとり親		3	6	4	8
合計		129	149	137	156

<平成29年度の特徴>

毎月80人前後の協力会員が担い手となり、手作りで年間52,400食を超える、家庭的な栄養バランスの取れた食事を提供しました。

(5) 生活支援コーディネート事業「ちょこっとさん」

① 登録ボランティア数

(単位：人)

	4月	5月	6月	7月	8月	9月	10月	11月	12月	1月	2月	3月	年度末
平成25年度	83	83	83	83	83	83	84	85	85	85	85	85	85
平成26年度	85	87	86	85	82	82	82	82	82	84	84	83	83
平成27年度	85	85	89	92	91	91	91	89	90	90	91	94	94
平成28年度	95	96	99	99	99	98	99	98	98	98	98	98	98
平成29年度	96	97	97	97	97	97	97	97	98	98	99	100	100
前年度比	1	1	△ 2	△ 2	△ 2	△ 1	△ 2	△ 1	0	0	1	2	2

② 利用件数

(単位：件)

	4月	5月	6月	7月	8月	9月	10月	11月	12月	1月	2月	3月	計	月平均
平成25年度	18	15	12	15	9	12	20	13	21	8	4	9	156	13.0
平成26年度	8	8	4	9	9	6	12	6	19	9	11	8	109	9.1
平成27年度	9	9	10	13	11	4	6	9	12	5	3	4	95	7.9
平成28年度	8	11	11	14	10	11	13	14	15	10	9	10	136	11.3
平成29年度	7	9	6	9	7	10	10	7	14	13	8	10	110	9.2
前年度比	△ 1	△ 2	△ 5	△ 5	△ 3	△ 1	△ 3	△ 7	△ 1	3	△ 1	0	△ 26	△ 2

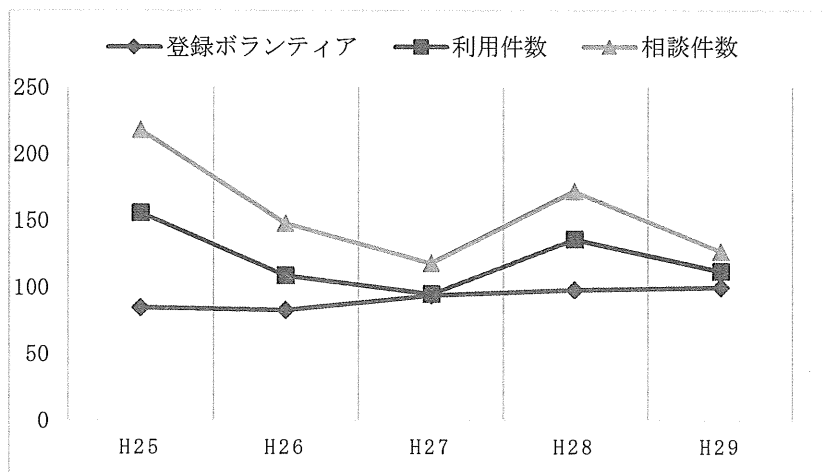
③ 相談件数

(単位：件)

	4月	5月	6月	7月	8月	9月	10月	11月	12月	1月	2月	3月	計	月平均
平成25年度	26	24	21	18	17	18	23	20	24	10	7	10	218	18.2
平成26年度	13	11	6	12	14	10	16	10	19	12	13	12	148	12.3
平成27年度	10	9	11	14	15	7	10	11	13	5	4	9	118	9.8
平成28年度	12	11	17	15	10	14	17	18	16	14	16	12	172	14.3
平成29年度	14	15	9	9	11	13	13	13	16	15	12	13	153	12.8
前年度比	2	4	△ 8	△ 6	1	△ 1	△ 4	△ 5	0	1	△ 4	1	△ 19	△ 2

<平成29年度の特徴>

相談件数、利用件数は平成28年度に及びませんでした。新規の相談が全体の3割にのぼり、全相談の7割以上が利用につながりました。利用につながらなかったケースは会員サービスやシルバー人材センター、専門業者等へつないだ他、ソーシャルワーカーの訪問等で自己解決となりました。



2 介護保険法における介護事業

(1) 居宅介護支援事業・介護予防支援事業

上段：利用者数（単位：人）

下段：構成比（単位：％）

※ケアマネによるケアプランの作成実績

	要支援1	要支援2	要介護1	要介護2	要介護3	要介護4	要介護5	合計	28年度	前年比
4月	1	4	38	45	17	16	9	130	117	13
	0.8%	3.1%	29.2%	34.6%	13.1%	12.3%	6.9%			
5月	1	5	28	44	18	15	9	120	112	8
	0.8%	4.2%	23.3%	36.7%	15.0%	12.5%	7.5%			
6月	1	5	38	46	19	15	8	132	111	21
	0.8%	3.8%	28.8%	34.7%	14.4%	11.4%	6.1%			
7月	2	4	39	48	20	16	7	136	114	22
	1.5%	2.9%	28.7%	35.3%	14.7%	11.8%	5.1%			
8月	2	4	41	48	21	13	8	137	117	20
	1.5%	2.9%	29.9%	35.1%	15.3%	9.5%	5.8%			
9月	2	4	43	39	22	14	8	132	118	14
	1.5%	3.0%	32.6%	29.5%	16.7%	10.6%	6.1%			
10月	2	5	44	41	18	16	9	135	119	16
	1.5%	3.7%	32.5%	30.4%	13.3%	11.9%	6.7%			
11月	2	6	42	42	17	16	10	135	121	14
	1.5%	4.4%	31.1%	31.1%	12.6%	11.9%	7.4%			
12月	2	7	42	40	20	15	11	137	125	12
	1.5%	5.1%	30.7%	29.2%	14.6%	10.9%	8.0%			
1月	1	7	43	39	20	15	11	136	126	10
	0.7%	5.1%	31.7%	28.7%	14.7%	11.0%	8.1%			
2月	1	7	43	37	18	15	9	130	124	6
	0.8%	5.4%	33.1%	28.5%	13.8%	11.5%	6.9%			
3月	1	6	42	34	18	17	8	126	124	2
	0.8%	4.8%	33.3%	27.0%	14.3%	13.5%	6.3%			
29年度 合計	18	64	483	503	228	183	107	1,586		
	1.1%	4.0%	30.5%	31.8%	14.4%	11.5%	6.7%			
28年度 合計	30	40	466	469	187	142	94	1,428		
	2.1%	2.8%	32.6%	32.8%	13.1%	9.9%	6.6%			
前年比	△12	24	17	34	41	41	13	158		
	△1.9%	△0.1%	△1.1%	0.7%	1.0%	2.3%	△0.9%			

<平成29年度の特徴>

人員体制も整い新規ケースの受け入れも順調で、利用者延べ人数も前年より増加しました。特定事業所加算Ⅱの継続取得ができ経営の安定化が図れました。今年度末にて定年退職する職員もあり、年度後半の2月より新人職員を採用し人員体制のスムーズな移行を図りました。年度後半は人員体制の入れ替わりに伴い、新規受け入れケース数は減少しました。

(2) 訪問介護事業・介護予防訪問介護事業

※ケアプランに基づくヘルパー派遣実績

	要介護度別利用者							合計 (人)	訪問 回数 (回)	29年度 上/訪問時間 下/平均訪問 時間 (時間)	28年度 上/訪問時間 下/平均訪問 時間 (時間)	前年比 (時間)
	要支援1	要支援2	要介護1	要介護2	要介護3	要介護4	要介護5					
4月	15	24	19	27	12	9	10	116	1,229	979.50	1,199.83	△ 220.3
	12.9%	20.7%	16.4%	23.3%	10.3%	7.8%	8.6%			0.80	0.82	△ 0.2
5月	14	26	18	25	12	10	10	115	1,311	1,049.16	1,187.20	△ 138.0
	12.2%	22.6%	15.7%	21.7%	10.4%	8.7%	8.7%			0.80	0.81	△ 0.1
6月	13	25	16	27	12	9	12	114	1,286	1,037.08	1,241.66	△ 204.6
	11.4%	21.9%	14.0%	23.8%	10.5%	7.9%	10.5%			0.81	0.83	△ 0.2
7月	14	25	15	26	12	9	11	112	1,157	958.50	1,119.48	△ 161.0
	12.5%	22.3%	13.4%	23.3%	10.7%	8.0%	9.8%			0.83	0.82	0.1
8月	13	23	14	23	11	7	13	104	1,119	945.66	1,175.17	△ 229.5
	12.5%	22.1%	13.5%	22.1%	10.6%	6.7%	12.5%			0.85	0.82	0.3
9月	12	24	14	21	10	7	13	101	1,050	862.00	1,207.17	△ 345.2
	11.9%	23.7%	13.9%	20.8%	9.9%	6.9%	12.9%			0.82	0.82	0.0
10月	12	24	14	21	9	8	12	100	1,045.0	868.60	1,178.22	△ 309.6
	12.0%	24.0%	14.0%	21.0%	9.0%	8.0%	12.0%			0.83	0.82	0.1
11月	12	25	17	21	8	7	12	102	1,023	841.85	1,101.50	△ 259.7
	11.8%	24.4%	16.7%	20.6%	7.8%	6.9%	11.8%			0.82	0.82	0.0
12月	13	26	19	24	8	6	12	108	1,088	904.16	1,105.17	△ 201.0
	12.0%	24.1%	17.6%	22.2%	7.4%	5.6%	11.1%			0.83	0.82	0.1
1月	14	26	19	22	8	6	10	105	1,024	830.58	1,014.29	△ 183.7
	13.3%	24.8%	18.1%	21.0%	7.6%	5.7%	9.5%			0.81	0.82	△ 0.1
2月	14	26	18	21	7	8	10	104	1,004	805.00	956.00	△ 151.0
	13.5%	25.0%	17.3%	20.2%	6.7%	7.7%	9.6%			0.81	0.81	0.0
3月	15	25	17	23	8	9	9	106	1,192	945.35	1,045.75	△ 100.4
	14.2%	23.6%	16.0%	21.7%	7.5%	8.5%	8.5%			0.79	0.78	0.0
合計	161	299	200	281	117	95	134	1,287	13,528	11,027.44	13,531.44	△ 2504.0
	12.5%	23.3%	15.5%	21.8%	9.1%	7.4%	10.4%			0.82	0.81	0.0
28年 度	256	253	301	335	143	114	141	1,543	16,611	13,531.44		※小数点以下の時間数 については、10進法で 表記しています。
	16.6%	16.4%	19.5%	21.7%	9.3%	7.4%	9.1%					
前年 度比	△ 95	46	△ 101	△ 54	△ 26	△ 19	△ 7	△ 256	△ 3,083	-		
	△ 4.1%	6.9%	△ 4.0%	0.1%	△ 0.2%	△ 0.0%	1.3%					

(3) デイサービスぷちぼあん事業

①認知症対応型通所介護

(1日 定員12人)

	利用人数 (単位:人)							入浴利用(人)		利用率			新規 人数	中止 人数	長欠 人数 (1ヶ月 以上)
	登録 人数	実利用	延人数	実施 日数	1日平均			延べ 人数	1日 平均	29年度	28年度	前年比			
					29年度	28年度	前年比								
4月	21	21	166	20	8.3	10.6	78.3%	104	5.2	69.2%	88.1%	78.3%	1	2	0
5月	19	19	179	23	7.8	11.0	70.9%	120	5.2	64.9%	92.0%	70.9%	0	1	0
6月	22	22	196	22	8.9	10.9	81.7%	127	5.8	74.2%	90.5%	81.7%	4	0	0
7月	24	23	197	21	9.4	11.4	82.5%	124	5.9	78.2%	94.8%	82.5%	2	1	0
8月	22	22	237	23	10.3	10.7	96.3%	152	6.6	85.9%	89.1%	96.3%	0	0	0
9月	24	24	227	21	10.8	10.1	106.9%	142	6.8	90.1%	84.1%	106.9%	3	1	0
10月	27	26	230	22	10.5	10.2	102.9%	133	6.0	87.1%	84.9%	102.9%	3	1	0
11月	29	28	232	22	10.5	9.8	107.1%	131	6.0	87.9%	81.4%	107.1%	3	1	1
12月	29	27	221	20	11.1	10.0	111.0%	119	6.0	92.1%	83.3%	111.0%	1	2	1
1月	26	25	191	20	9.6	10.1	95.0%	96	4.8	79.6%	84.2%	95.0%	0	1	1
2月	26	25	196	20	9.8	9.9	99.0%	102	5.1	81.7%	82.5%	99.0%	2	3	0
3月	24	23	212	22	9.6	9.8	98.0%	121	5.5	80.3%	81.5%	98.0%	0	2	0
計	293	285	2484	256	9.7	10.4	93.7%	1,471	5.7	80.9%	86.4%	94.1%	19	15	3

<平成29年度の特徴>

4月、5月は前年度末からの入所等での廃止が影響し稼働率が低下しましたが、6月以降は新規や曜日増加を積極的に受入れたことにより、8月以降は80%以上の高い稼働率を維持することができました。

③ぷちぼあん運営協議会

ぷちぼあんサポーター
(ボランティア)の参加状況

	実人数	延べ 人数	実施 日数	29年度1日 平均人数	28年度1 日平均人 数
4月	13	30	20	2	1
5月	13	34	23	2	2
6月	14	38	22	2	2
7月	9	27	21	1	2
8月	11	31	23	1	1
9月	12	30	21	1	1
10月	12	27	22	1	1
11月	12	35	22	2	2
12月	15	42	20	2	2
1月	14	25	20	1	2
2月	13	30	20	2	2
3月	10	25	22	1	1
合計	148	374	256	1.5	1.6

施設開放

(単位:人)

	ひだまり ぷちぼあ ん	地域交 流会	施設貸 出利用	29年度計	28年度計
4月	11	0	5	16	13
5月	12	0	5	17	30
6月	10	0	0	10	19
7月	10	0	4	14	19
8月	0	0	0	0	0
9月	8	0	4	12	18
10月	9	0	0	9	12
11月	10	0	5	15	113
12月	9	0	0	9	12
1月	8	0	0	8	12
2月	9	0	0	9	11
3月	11	0	12	23	17
合計	107	0	35	142	276

3 調布市からの受託事業

(1) 調布市国領高齢者在宅サービスセンター事業

①実利用人数

	通所介護	介護予防通所介護	総合事業(国)	認知症対応型通所	実施日数	利用率 (%)			新規人数	中止人数	長欠人数(1ヶ月以上)
						29年度	28年度	前年比			
4月	65	11	11	23	25	69.3%	72.9%	△ 3.6%	12	7	5
5月	61	8	15	25	27	70.3%	72.7%	△ 2.4%	7	9	4
6月	67	7	17	25	26	70.8%	73.4%	△ 2.6%	8	3	2
7月	68	4	21	25	26	74.5%	73.6%	0.9%	8	6	2
8月	69	1	23	29	27	76.6%	73.3%	3.3%	12	8	0
9月	68	1	23	26	26	77.7%	71.9%	5.8%	3	3	4
10月	68	0	25	27	26	77.0%	71.0%	6.0%	5	4	3
11月	69	0	23	28	26	79.9%	69.4%	10.5%	6	4	4
12月	71	0	22	28	24	79.0%	70.1%	8.9%	2	1	5
1月	68	0	23	27	24	74.5%	67.9%	6.6%	5	4	7
2月	68	0	22	24	24	75.2%	69.6%	5.6%	3	2	11
3月	62	0	23	23	27	71.1%	67.1%	4.0%	3	8	9
合計	804	32	248	310	308			43.0%	74	59	56
月平均	67.0	2.7	41.3	25.8	25.7	74.7%	71.1%	3.6%	6.2	4.9	4.7

総合事業(市)

実利用者人数	利用述べ人数	実施日数	1日平均
6	23	4	5.8
6	22	4	5.5
6	28	5	5.6
6	20	4	5.0
8	25	4	6.3
8	39	5	7.8
8	28	4	7.0
9	30	4	7.5
8	29	4	7.3
10	37	4	9.3
11	36	4	9.0
14	55	5	11.0
100	372	51	87
8.3	31.0	4.25	7.2

②利用延人数

③1日平均利用者数

	通所介護	介護予防通所介護	総合事業(国)	認知症対応型通所	合計(人)			通所介護	介護予防通所介護	総合事業(国)	認知症対応型通所	合計(人)		
					29年度	28年度	前年比					29年度	28年度	前年比
4月	438	55	53	182	728	796	△ 68	18	2.2	2.0	7.3	29.0	30.6	△ 1.6
5月	459	47	86	205	797	794	3	17	1.7	3.3	7.6	29.6	30.6	△ 1.0
6月	472	37	83	181	773	802	△ 29	18	1.4	3.2	7.0	29.8	30.8	△ 1.0
7月	492	26	111	184	813	804	9	19	1.0	4.3	7.1	31.3	30.9	0.4
8月	514	5	129	221	869	831	38	19	0.2	5.0	8.2	32.4	30.8	1.6
9月	508	3	125	212	848	785	63	20	0.1	4.8	8.2	32.6	30.2	2.4
10月	496	0	138	207	841	775	66	19	0.0	5.3	8.0	32.4	29.8	2.6
11月	538	0	128	207	873	758	115	21	0.0	4.9	8.0	33.6	29.1	4.5
12月	479	0	111	206	796	707	89	20	0.0	4.3	8.6	32.9	29.4	3.5
1月	444	0	106	201	751	684	67	19	0.0	4.1	8.4	31.0	28.6	2.4
2月	457	0	111	190	758	702	56	19	0.0	4.3	7.9	31.2	29.3	1.9
3月	469	0	131	206	806	761	45	17	0.0	5.0	7.6	30.0	28.2	1.8
合計	5,766	173	1,312	2,402	9,653	9,199	454	225	7	51	94	376	358	17.5
月平均	480.5	14.4	109.3	200.2	804.4	766.6	37.8	18.7	0.6	4.2	7.8	31.32	29.86	1.5

<平成29年度の特徴>

4月から6月は通所介護、認知症対応型通所介護共に前年度末からの廃止等で新規の対応が出来ず利用率は減少しました。7月以降は新規導入や利用日の増加、また認知症フロアーの稼働率上昇で全体的な利用率の増加に繋がりました。

総合事業の通所型サービス(市基準)については4月よりプログラム内容を一新しフレイル予防等に特化した機能訓練プログラムを導入したことで徐々に利用者が増加しています。今年度は週1回の開催となっているため、統計は別で算出しました。

④ ボランティアの参加状況

	実施日数	個人参加			団体参加		総計	
		実人数	延人数	1日平均	団体数	延人数	来所延人数	28年度 来所延人数
4月	25	20	52	2.1	1	4	56	52
5月	27	19	51	1.9	2	19	70	49
6月	26	18	49	1.9	1	4	53	64
7月	26	18	49	1.9	3	34	83	92
8月	27	17	48	1.8	4	18	66	55
9月	26	16	49	1.9	6	66	115	50
10月	26	16	47	1.8	1	4	51	44
11月	26	16	46	1.8	6	68	114	75
12月	24	18	46	1.9	4	41	87	97
1月	24	16	41	1.7	2	10	51	48
2月	24	17	43	1.8	4	42	85	46
3月	27	16	45	1.7	1	4	49	49
29年度計	308	207	566	1.8	35	314	880	721
28年度計	308	195	507	1.6	25	214	721	
前年比	0	12	59	0.2	10	100	159	

11月17日(金) 参加者：10人

<平成29年度の特徴>

個人ボランティアについては、現在活動中のボランティアの方とも調整をしながら、新規の方の導入を図ることができました。来訪については年間予定を立てて調整をしたことで来訪団体の数と延べ人数共に増加し、外部団体や施設とも交流ができました。事業所内プログラムとの兼ね合いについてもバランスを考慮しつつ、次年度以降も調整してまいります。

(2) 調布市地域包括支援センターゆうあい事業

《地域包括支援センター相談事業》

	相談件数			新規相談実数			実態把握数(延べ数)		
	29年度	28年度	前年比	29年度	28年度	前年比	29年度	28年度	前年比
4月	641	609	32	292	275	17	105	132	△ 27
5月	665	581	84	125	93	32	94	99	△ 5
6月	719	657	62	100	108	△ 8	120	116	4
7月	671	640	31	79	69	10	100	94	6
8月	697	587	110	96	57	39	183	86	97
9月	670	588	82	85	79	6	169	89	80
10月	679	626	53	65	73	△ 8	148	97	51
11月	646	613	33	73	71	2	154	91	63
12月	608	533	75	61	54	7	132	81	51
1月	616	535	81	68	59	9	114	103	11
2月	663	594	69	75	64	11	126	107	19
3月	715	635	80	63	67	△ 4	139	122	17
合計	7,990	7,198	792	1,182	1,069	113	1,584	1,217	367
月平均	665.8	599.8	66	98.5	89.1	9.4	132	101.4	20.5

	判定件数※			見守りネット通報件数			緊急対応件数		
	29年度	28年度	前年比	29年度	28年度	前年比	29年度	28年度	前年比
4月	32	35	△ 3	7	6	1	5	2	3
5月	33	27	6	11	3	8	5	2	3
6月	34	28	6	11	3	8	8	8	0
7月	19	9	10	3	4	△ 1	3	5	△ 2
8月	35	30	5	9	4	5	5	11	△ 6
9月	22	30	△ 8	6	5	1	7	1	6
10月	35	31	4	8	7	1	5	12	△ 7
11月	22	29	△ 7	6	8	△ 2	2	7	△ 5
12月	29	18	11	9	5	4	4	3	1
1月	31	19	12	11	4	7	12	5	7
2月	37	34	3	12	13	△ 1	13	14	△ 1
3月	39	41	△ 2	5	6	△ 1	10	3	7
合計	368	331	37	98	68	30	79	73	6
月平均	30.7	27.6	3.1	8.2	5.7	2.5	6.6	6.1	0.5

※(一般施策+介護予防事業、おむつ申請代行数を含む)

	虐待対応件数			介護予防プラン作成件数			介護予防プラン作成委託件数		
	29年度	28年度	前年比	29年度	28年度	前年比	29年度	28年度	前年比
4月	11	0	11	182	176	6	102	91	11
5月	31	3	28	182	183	△ 1	100	92	8
6月	14	10	4	178	186	△ 8	101	95	6
7月	13	5	8	183	178	5	102	91	11
8月	19	2	17	188	172	16	102	101	1
9月	17	7	10	185	173	12	97	99	△ 2
10月	14	1	13	186	173	13	102	100	2
11月	23	8	15	185	173	12	94	99	△ 5
12月	21	7	14	159	180	△ 21	125	99	26
1月	24	13	11	159	172	△ 13	123	105	18
2月	8	11	△ 3	157	172	△ 15	118	103	15
3月	13	14	△ 1	154	172	△ 18	119	102	17
合計	208	81	127	2,098	2,110	△ 12	1,285	1,177	108
月平均	17.3	6.8	10.5	174.8	175.8	△ 1.0	107.1	98.1	9.0

＜平成29年度の特徴＞
 地域の高齢者人口の増加に伴い、総合相談として受ける件数も増加しました。新規で受ける相談も多く、訪問して実態把握することが多くありました。また、地域の中で包括の役割に関する期待も高く地域の方からみまもっと通報や虐待に関する相談も多くあり、高齢者支援室と相談しながら対応しました。

相談方法（延べ件数）

相談方法	29年度	28年度	前年比
電話	4,819	4,318	501
来所	635	584	51
訪問	2,256	2,060	196
その他	280	236	44
合計	7,990	7,198	792

介護保険申請代行数

	29年度	28年度	前年比
介護保険申請代行年間申請件数	413	480	△ 67

一般施策判定数

	29年度	28年度	前年比
年間一般施策判定件数	125	172	△ 47

<平成29年度の特徴>

相談の内容としては、介護保険や施策に関するだけでなく、様々な機関と連携し資源を確認することが多くありました。複数回の相談になることも多く、医療関係者やケアマネージャー等と連携を多く取りました。

相談内容（延べ件数）

相談内容	29年度	28年度	前年比
配食サービス	179	191	△ 12
軽度生活援助	22	6	16
日常生活用具	105	119	△ 14
通所入浴	1	2	△ 1
生活支援ショート	0	0	0
住宅改修	28	44	△ 16
おむつの給付・助成	236	302	△ 66
緊急通報システム	160	143	17
徘徊探知機	10	18	△ 8
配食確認書	24	16	8
ケアマネ支援	213	130	83
その他の一般施策	84	96	△ 12
保険医療	1,571	1,205	366
介護保険関連	1,256	1,409	△ 153
予防給付関連	4,063	3,967	96
介護相談	963	583	380
認知症相談	223	195	28
経済問題・住宅問題	167	162	5
その他の高齢福祉課事業以外の相談	1,497	884	613
一般施策の苦情	0	0	0
地域支援事業の苦情	1	0	1
介護予防の苦情	5	2	3
介護保険の苦情	7	7	0
その他の苦情	3	4	△ 1
年間相談合計	10,818	9,485	1,333

(3) 軽度生活援助事業

見守り事業（訪問介護係）

年度	利用人数（人）			訪問回数（回）			訪問時間（時間）		
	29年度	28年度	前年比	29年度	28年度	前年比	29年度	28年度	前年比
4月	2	6	△ 4	7	26	△ 19	10	30	△ 20
5月	2	6	△ 4	9	30	△ 21	14	34	△ 20
6月	2	5	△ 3	9	25	△ 16	13	30	△ 17
7月	2	4	△ 2	8	18	△ 10	12	22	△ 10
8月	2	4	△ 2	10	26	△ 16	15	31	△ 16
9月	2	4	△ 2	8	25	△ 17	12	29	△ 17
10月	2	4	△ 2	8	18	△ 10	12	22	△ 10
11月	2	2	0	9	8	1	13	12	1
12月	4	2	2	16	8	8	24	11	13
1月	4	2	2	20	7	13	28	10	18
2月	3	2	1	13	8	5	13	12	1
3月	3	2	1	14	9	5	15	13	2
合計	30	43	△ 13	131	208	△ 77	181	256	△ 75

(4) 認知症サポーター養成講座事業

①回数

	平成29年度
4月	2
5月	4
6月	5
7月	7
8月	2
9月	6
10月	2
11月	4
12月	3
1月	6
2月	1
3月	3
合計	45

②人数

	平成29年度
4月	30
5月	171
6月	327
7月	165
8月	74
9月	152
10月	60
11月	114
12月	34
1月	294
2月	12
3月	167
合計	1,600
月平均	133.3

<平成29年度の特徴>

若年層への認知症の理解を広げるため学校に働きかけを行い、市内の小・中学校、高校に10回実施しました。

障害者施設の高齢者の入居者の増加にともない施設職員向けに実施しました。自治会、民生児童委員や、一般企業、郵便局、新聞販売店、美容院等からも依頼があり実施しました。

4 障害者訪問介護事業

サービス別利用者数

(単位：人)

年度	居宅介護		重度訪問介護		合計		
	29年度	28年度	29年度	28年度	29年度	28年度	前年比
4月	33	38	3	3	36	41	△ 5
5月	29	38	3	3	32	41	△ 9
6月	29	38	3	3	32	41	△ 9
7月	28	39	3	3	31	42	△ 11
8月	29	37	3	3	32	40	△ 8
9月	27	37	3	3	30	40	△ 10
10月	27	35	3	3	30	38	△ 8
11月	28	35	3	3	31	38	△ 7
12月	29	34	3	3	32	37	△ 5
1月	26	34	3	3	29	37	△ 8
2月	27	36	3	3	30	39	△ 9
3月	26	33	3	3	29	36	△ 7
合計	338	434	36	36	374	470	△ 96

年度	訪問回数 (回)			訪問時間 (時間)		
	29年度	28年度	前年比	29年度	28年度	前年比
4月	223	283	△ 60	296	347	△ 13
5月	229	303	△ 74	310	369	△ 7
6月	222	289	△ 67	306	355	△ 17
7月	216	293	△ 77	300	370	△ 7
8月	216	262	△ 46	285	321	△ 23
9月	210	272	△ 62	294	345	△ 22
10月	225	244	△ 19	311	324	△ 67
11月	217	266	△ 49	299	344	△ 33
12月	208	251	△ 43	288	328	△ 37
1月	187	246	△ 59	257	329	△ 11
2月	208	241	△ 33	296	327	△ 55
3月	202	249	△ 47	289	321	△ 40
合計	2,563	3,199	△ 636	3,531	4,079	△ 68

